

ExS6061Pro-SF系列防爆型弹簧复位防火排烟风阀执行器
ExS6061Pro-NS系列防爆型非弹簧复位防火排烟风阀执行器

04 ExS6061Pro-SF系列 防爆型弹簧复位防火排烟风阀执行器

ExS6061Pro-NS系列 防爆型非弹簧复位防火排烟风阀执行器

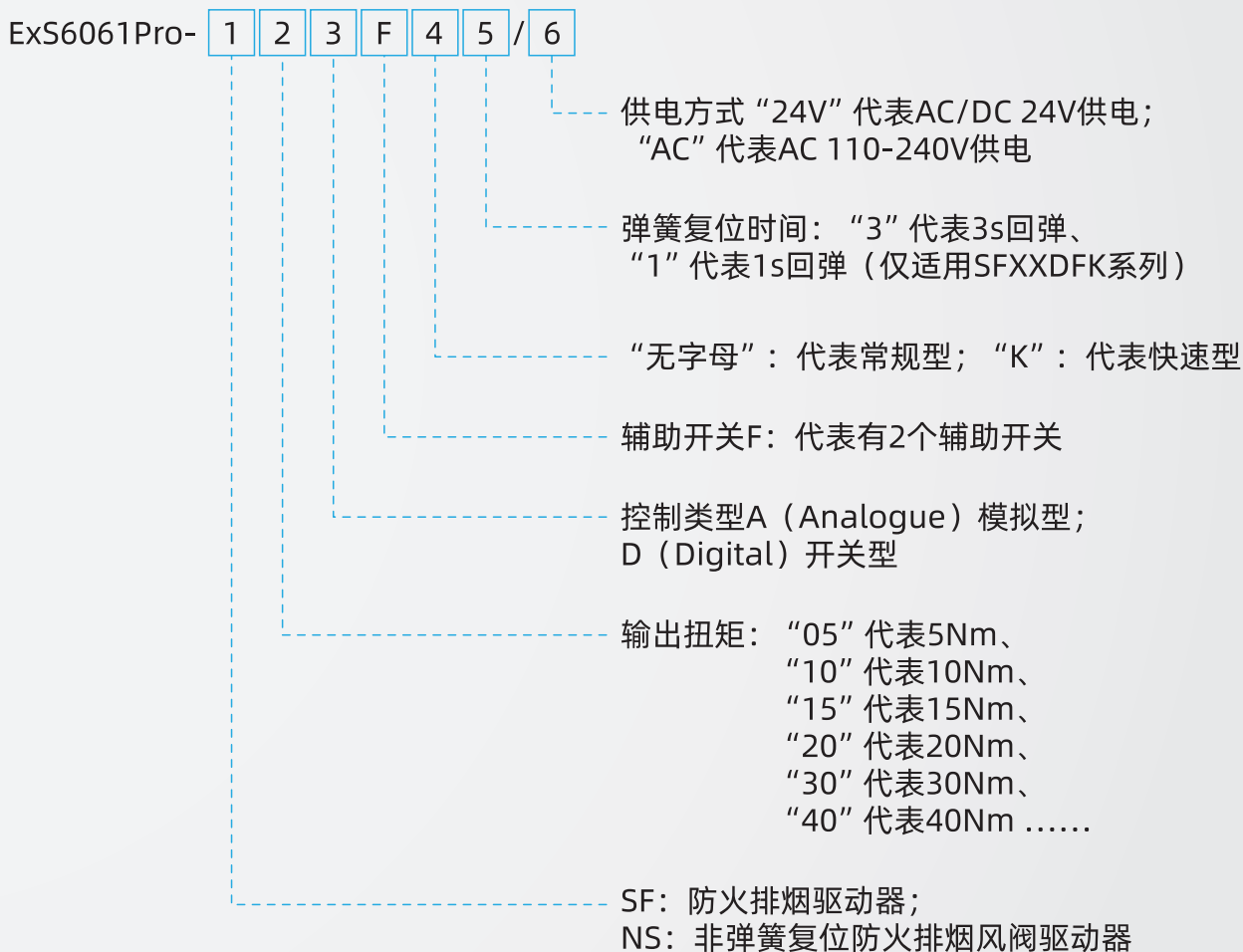
该系列执行器专为HVAC、石油、石化、冶金、船舶、电厂、核电厂以及制药厂等场景中的爆炸性危险气体、蒸汽或可燃性粉尘存在的环境/作业场所内的风门控制而设计。获得了中国强制性产品认证（CCC）、欧盟ATEX、国际电工组织IECEX认证、俄罗斯EAC认证。



► 特点

扭矩	额定电压	控制方式
SF系列: 05Nm、10Nm、15Nm、20Nm、 30Nm、40Nm、50Nm、60Nm NS系列: 10Nm、20Nm、30Nm、40Nm、 50Nm、75Nm、100Nm、150Nm	AC/DC 24V AC 110-240V	模拟型 开关型

► 订货代码

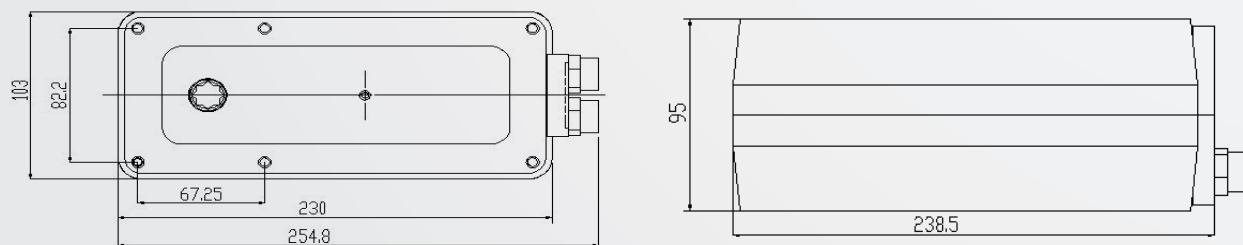


ExS6061Pro-NS系列 防爆型非弹簧复位防火排烟风阀执行器

► ExS6061Pro-NS10/20A(D)F技术参数

项 目	ExS6061Pro-NS10DF/24V	ExS6061Pro-NS10AF/24V	ExS6061Pro-NS10DF/AC	ExS6061Pro-NS20DF/24V	ExS6061Pro-NS20AF/24V	ExS6061Pro-NS20DF/AC
扭 矩 (Nm)	10Nm			20Nm		
止转力 (Nm)	> 10Nm			> 20Nm		
风板面积 (m ²)	2m ²			4m ²		
运行时间 (sec)	电机≤60s					
电源适用范围 (V)	AC/DC 19.2-28.8V		AC 110-240V	AC/DC 19.2-28.8V		AC 110-240V
运行状态功耗 (W)	7			10		
停止状态功耗 (W)	3			3		
变压器容量 (VA)	50					
线 径 (VA)	D型电源: 1m电缆4*0.75mm ² ; A型电源: 1m电缆7*0.5mm ² ; 辅助开关(F): 1m电缆6*0.5mm ²					
重 量 (Kg)	5Kg					
控制信号	D型: 2、3点; A型: 0(2)-10V或0(4)-20mA					
旋转角度	最大93°					
限制角度	机械指示器					
辅助开关	带2个辅助开关					
寿 命	≥10000次					
噪 音	50dB					
电气级别	II (完全绝缘): III (安全低压)					
防护等级	IP66					
环境温/湿度	-30~+60°C 5~95%RH					
储运温度	-30~+70°C					
风门轴尺寸	10*10/12*12mm					
防爆标志	Ex db IIC T6 Gb; Ex tb IIIC T85°C Db					
标 准	通过CCC、ATEX、IECEX、EAC认证					

► 外观尺寸图(ExS6061Pro-NS10/20A(D)F)

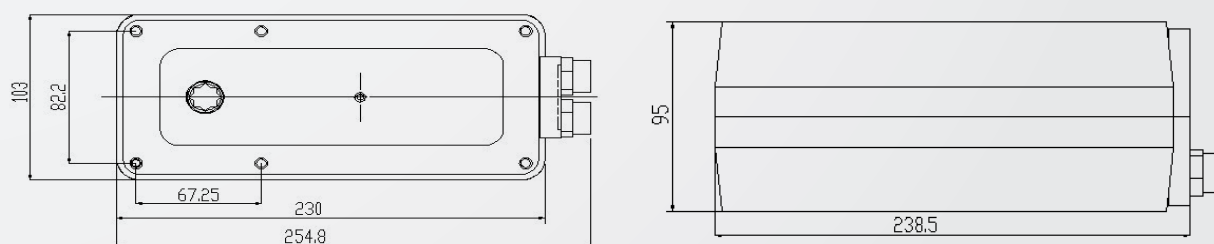


ExS6061Pro-NS系列 防爆型非弹簧复位防火排烟风阀执行器

► ExS6061Pro-NS30/40A(D)F技术参数

项 目	ExS6061Pro-NS30DF/24V	ExS6061Pro-NS30AF/24V	ExS6061Pro-NS30DF/AC	ExS6061Pro-NS40DF/24V	ExS6061Pro-NS40AF/24V	ExS6061Pro-NS40DF/AC
扭 矩 (Nm)	30Nm			40Nm		
止转力 (Nm)	> 30Nm			> 40Nm		
风板面积 (m ²)	6m ²			8m ²		
运行时间 (sec)	电机≤60s					
电源适用范围 (V)	AC/DC 19.2-28.8V		AC 110-240V	AC/DC 19.2-28.8V		AC 110-240V
运行状态功耗 (W)	12			12		
停止状态功耗 (W)	3			3		
变压器容量 (VA)	50					
线 径 (VA)	D型电源: 1m电缆4*0.75mm ² ; A型电源: 1m电缆7*0.5mm ² ; 辅助开关(F) : 1m电缆6*0.5mm ²					
重 量 (Kg)	5Kg					
控制信号	D型: 2、3点; A型: 0(2)-10V或0(4)-20mA					
旋转角度	最大93°					
限制角度	机械指示器					
辅助开关	带2个辅助开关					
寿 命	≥10000次					
噪 音	50dB					
电气级别	II (完全绝缘): III (安全低压)					
防护等级	IP66					
环境温/湿度	-30~+60°C 5~95%RH					
储运温度	-30~+70°C					
风门轴尺寸	10*10/12*12mm					
防爆标志	Ex db II C T6 Gb; Ex tb IIIC T85°C Db					
标 准	通过CCC、ATEX、IECEX、EAC认证					

► 外观尺寸图(ExS6061Pro-NS30/40A(D)F)

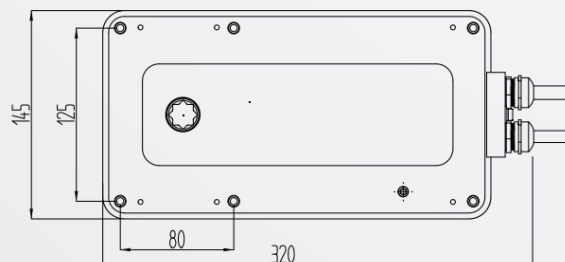
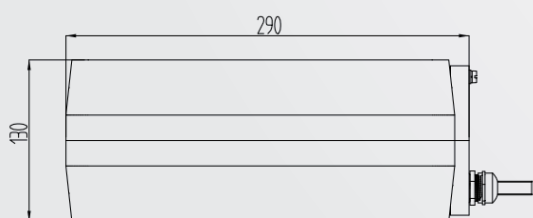


ExS6061Pro-NS系列 防爆型非弹簧复位防火排烟风阀执行器

► ExS6061Pro-NS50/75A(D)F技术参数

项 目	ExS6061Pro-NS50DF/24V	ExS6061Pro-NS50AF/24V	ExS6061Pro-NS50DF/AC	ExS6061Pro-NS75DF/24V	ExS6061Pro-NS75AF/24V	ExS6061Pro-NS75DF/AC
扭 矩 (Nm)	50Nm			75Nm		
止转力 (Nm)	> 50Nm			> 75Nm		
风板面积 (m ²)	10m ²			15m ²		
运行时间 (sec)	电机运行: 45s、60s、90s可选, 默认60s					
电源适用范围 (V)	AC/DC 19.2-28.8V		AC 110-240V	AC/DC 19.2-28.8V		AC 110-240V
运行状态功耗 (W)	17			17		
停止状态功耗 (W)	8			8		
变压器容量 (VA)	90					
线 径 (VA)	D型电源: 1m电缆4*0.75mm ² ; A型电源: 1m电缆7*0.5mm ² ; 辅助开关(F): 1m电缆6*0.5mm ²					
重 量 (Kg)	10Kg					
控制信号	D型: 2、3点; A型: 0(2)-10V或0(4)-20mA					
旋转角度	最大93°					
限制角度	机械指示器					
辅助开关	带2个辅助开关					
寿 命	≥10000次					
噪 音	62dB					
电气级别	II (完全绝缘): III (安全低压)					
防护等级	IP66					
环境温/湿度	-30~+60°C 5~95%RH					
储运温度	-30~+70°C					
风门轴尺寸	16*16mm (14*14/12*12mm, 适配转接轴)					
防爆标志	Ex db II C T6 Gb; Ex tb IIIC T85°C Db					
标 准	通过CCC、ATEX、IECEX、EAC认证					

► 外观尺寸图(ExS6061Pro-NS50/75A(D)F)



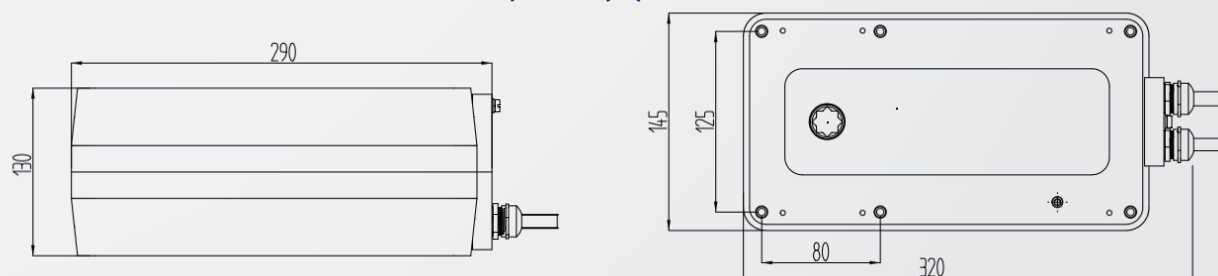
ExS6061Pro-NS系列

防爆型非弹簧复位防火排烟风阀执行器

► ExS6061Pro-NS100/150A(D)F技术参数

项 目	ExS6061Pro-NS100DF/24V	ExS6061Pro-NS100AF/24V	ExS6061Pro-NS100DF/AC	ExS6061Pro-NS150DF/24V	ExS6061Pro-NS150AF/24V	ExS6061Pro-NS150DF/AC
扭 矩 (Nm)	100Nm			150Nm		
止转力 (Nm)	> 100Nm			> 150Nm		
风板面积 (m ²)	20m ²			30m ²		
运行时间 (sec)	电机运行: 60s、90s、120s可选, 默认90s					
电源适用范围 (V)	AC/DC 19.2-28.8V		AC 110-240V	AC/DC 19.2-28.8V		AC 110-240V
运行状态功耗 (W)	20			20		
停止状态功耗 (W)	10			10		
变压器容量 (VA)	90					
线 径 (VA)	D型电源: 1m电缆4*0.75mm ² ; A型电源: 1m电缆7*0.5mm ² ; 辅助开关(F) : 1m电缆6*0.5mm ²					
重 量 (Kg)	10Kg					
控制信号	D型: 2、3点; A型: 0(2)-10V或0(4)-20mA					
旋转角度	最大93°					
限制角度	机械指示器					
辅助开关	带2个辅助开关					
寿 命	≥10000次					
噪 音	60dB					
电气级别	II (完全绝缘): III (安全低压)					
防护等级	IP66					
环境温/湿度	-30~+60°C 5~95%RH					
储运温度	-30~+70°C					
风门轴尺寸	16*16mm (14*14/12*12mm, 适配转接轴)					
防爆标志	Ex db II C T6 Gb; Ex tb IIIC T85°C Db					
标 准	通过CCC、ATEX、IECEX、EAC认证					

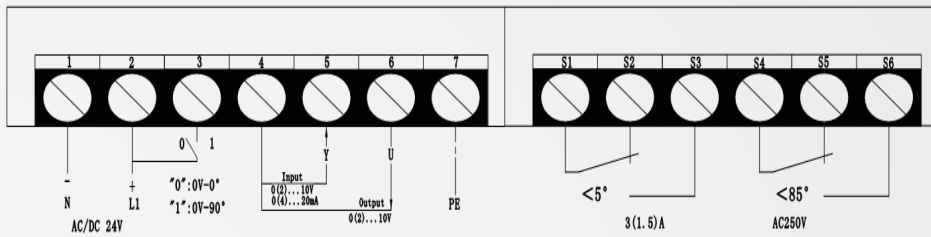
► 外观尺寸图 (ExS6061Pro-NS100/150A(D)F)



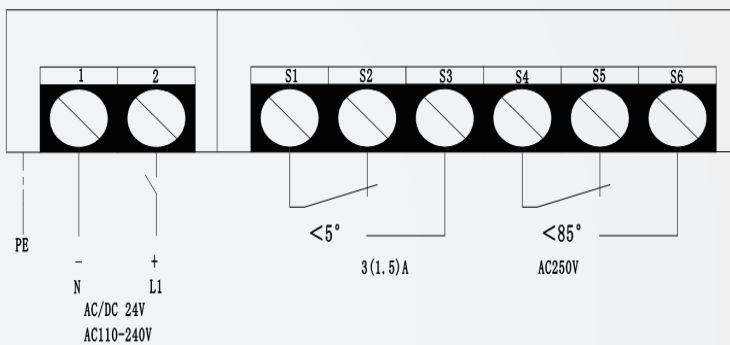
ExS6061Pro系列防爆型风阀执行器

► 接线说明

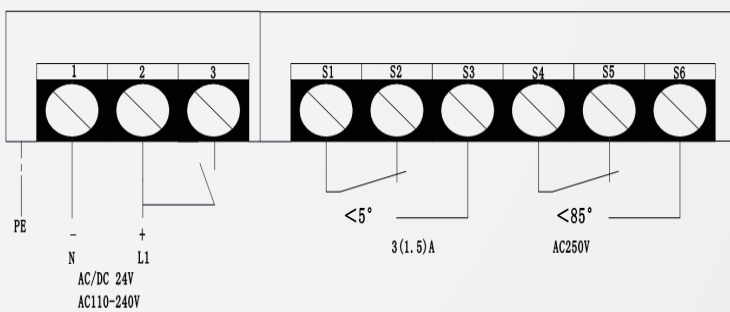
ExS6061Pro-SF/NS模拟型接线图



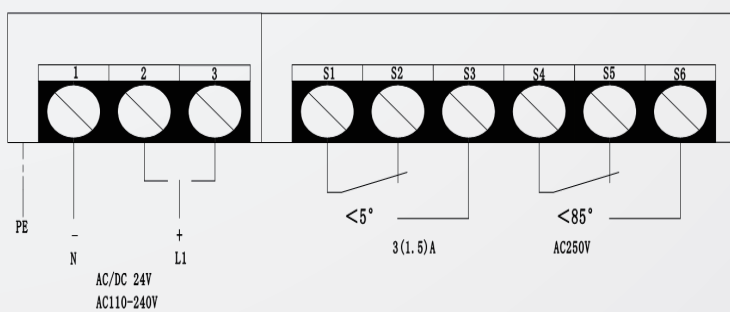
ExS6061Pro-SF开关型接线图



ExS6061Pro-NS开关型接线图



ExS6061Pro-NS 3点型接线图



► 符合下列标准

- ◆ GB/T 3836.1-2021 爆炸性环境 第1部分：设备 通用要求
- ◆ IEC 60079-0: 2017, 7.0 版, 爆炸性气体环境中的电气设备 第0部分：一般要求
- ◆ EN 60079-0:2018 《爆炸性气体环境 第0部分：设备一般要求》
- ◆ GB/T 3836.2-2021 爆炸性环境 第2部分：由隔爆外壳“d”保护的设备
- ◆ IEC 60079-1:2014, 7.0版, 爆炸性气体环境中的电气设备 第1部分：隔爆外壳“d”
- ◆ EN 60079-1:2014/AC:2018-09爆炸性气体环境 第1部分：隔爆外壳“d”的设备保护
- ◆ GB/T 3836.31-2021 爆炸性环境 第31部分：由防粉尘点燃外壳“t”保护的设备
- ◆ IEC 60079-31:2022, 3.0版, 爆炸性气体环境 第31部分：通过外壳“t”进行粉尘点火保护的
的设备
- ◆ EN 60079-31:2014爆炸性环境 第31部分：通过外壳“t”进行设备粉尘点火保护

► 使用与维护

- ◆ 电缆接头和外壳的螺纹尺寸为M16×1.5，电缆直径为Φ6-Φ8，电缆接头必须具有相应的防爆证书。
- ◆ 内部接地端子的拧紧力矩为0.2Nm；外部接地螺栓为M4×6，压紧4mm²电线，接地电阻小于10Ω。
- ◆ 进线口应配备具有防爆证书的电缆接头，其保护模式应与指定用途相符。
- ◆ 操作人员在装配、操作和维护过程中还应遵守GB 3836-13的要求。
- ◆ 维护和保养应符合GB 3836-16的要求。
- ◆ 应使用湿布清洁产品外壳。

► 警告

- ◆ 潜在静电危险，需可靠接地，接地电阻小于10Ω，只能用湿布清洁。
- ◆ 使用屈服应力≥450Mpa的紧固件。
- ◆ 用户不得修理或改装隔爆型接头。

► 特殊使用条件

- ◆ 环境温度：-30°C≤Ta≤+60°C。
- ◆ 潜在静电危险。
- ◆ 用户不得修理或改装隔爆型接头。
- ◆ 应在进线入孔处安装IP66且有单独合格证书的电缆接头或插头。

► 产品功能及应用说明

- ◆ 我公司生产的防爆风阀驱动器是II类、III类电气设备。
- ◆ A (Analogue)：AC/DC24V模拟型驱动器可实现0(2)...10V或0(4)...20mA控制。出厂默认为0-10V控制，如有特殊需求订货时需提前标注，现场无法更改。